

Approche inclusive en milieu universitaire



Avril 2018
**Mois de la pédagogie
universitaire**

Introduction

- Qui sommes-nous?
- **Rôle** des coordonnateurs au Programme d'intégration
 - Rencontrer les étudiants afin de déterminer leurs besoins
 - Prendre connaissance du rapport d'évaluation d'un professionnel reconnu dans le domaine d'expertise attestant la situation de handicap
 - Présenter une recommandation d'accommodement à la faculté concernée
 - Agir à titre d'instance ressource pour les facultés et les soutenir dans la mise en place de mesures d'accommodement qui tiennent compte des contraintes facultaires
 - Assurer un rôle de veille pour suivre les tendances permettant ainsi une amélioration continue des services
- **AQICESH** : Association québécoise interuniversitaire des conseillers aux étudiants en situation de handicap

Objectifs et déroulement

- Présenter les données relatives à la diversité de la clientèle selon 3 projets d'approche inclusive (émergent de la CUA)
- Démystifier le modèle médical et le modèle social
- Discuter de la réalité universitaire, des défis présents et ceux à venir
- Partager des pistes de réflexion et de solutions favorisant la responsabilité collective

∞ Période de questions prévue à la fin (et tout au long de la présentation)

Quelques définitions

- **ÉSH** : étudiants en situation de handicap
- **ÉBP** : étudiants ayant des besoins particuliers (étudiants internationaux, faisant un retour aux études, en situation parentale, issues des communautés autochtones, athlètes, ayant un parcours atypique, etc.)
- **Handicap « traditionnel »** : déficience visuelle, auditive, motrice ou organique
- **Clientèle « émergente »** (présentant un trouble neurocognitif) : trouble déficitaire de l'attention avec ou sans hyperactivité, trouble spécifique d'apprentissage, trouble de santé mentale ou trouble du spectre de l'autisme

Qu'est-ce que la CUA (conception universelle de l'apprentissage)?

Vidéo de la CUA:

https://www.youtube.com/watch?v=Aq_Rq3DzxlU

Trois principes de la CUA

CADRE CONCEPTUEL ET PRINCIPES (TRADUCTION)

RÉSEAUX DE RECONNAISSANCE

Le « quoi » de l'apprentissage



Comment nous recueillons les faits et nous classons ce que nous voyons, entendons et lisons. L'identification des lettres, des mots ou du style d'un auteur sont des tâches de reconnaissance.

- ✓ Présenter l'information et le contenu de différentes manières.

Fournir de nombreux moyens de représentation.

RÉSEAUX STRATÉGIQUES

Le « comment » de l'apprentissage



La planification et l'exécution de tâches. Comment nous organisons et exprimons nos idées. La rédaction d'un essai ou la résolution d'un problème de mathématiques constituent des tâches stratégiques.

- ✓ Faire la distinction entre les façons que les étudiants peuvent exprimer ce qu'ils savent.

Fournir de nombreux moyens d'action et d'expression.

RÉSEAUX AFFECTIFS

Le « pourquoi » de l'apprentissage



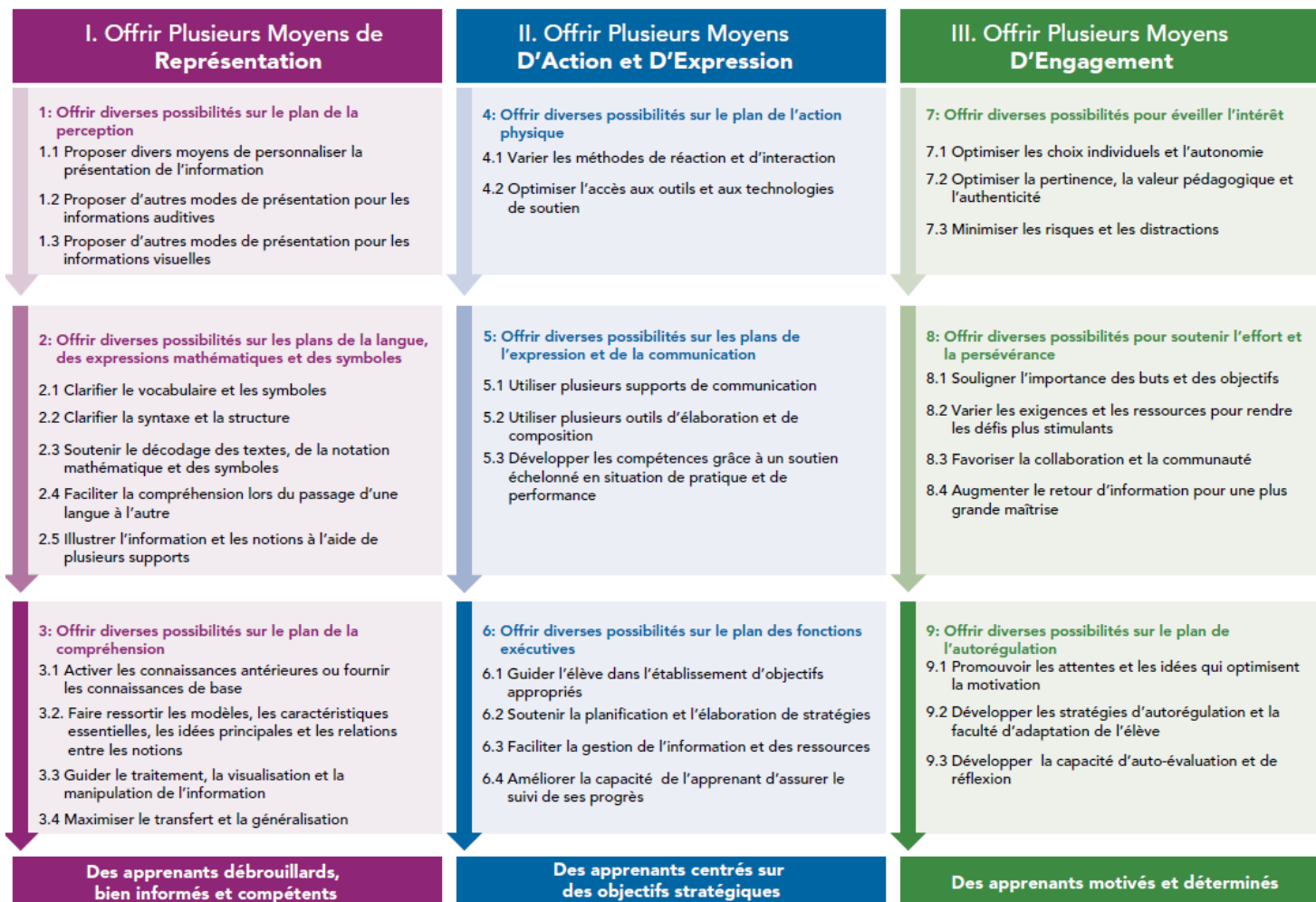
Comment les apprenants sont captivés et restent motivés. Comment les stimuler, les exciter ou les intéresser. Voilà les dimensions affectives.

- ✓ Stimuler l'intérêt et la motivation envers l'apprentissage.

Fournir de nombreux moyens de participation

© CAST (2011)

Lignes Directrices de la Conception Universelle de L'Apprentissage



© 2011 by CAST. All rights reserved. www.cast.org. www.udlcenter.org.
 APA Citation: CAST (2011) *Universal Design for Learning guidelines version 2.0*. Wakefield, MA: Author.

Variabilité des apprenants

Vidéo - variabilité des apprenants:

<https://www.youtube.com/watch?v=NluDSwq3kCk>



Approche inclusive dans les universités québécoises

	UQAM	ULaval	McGill
Titre du projet	Rapport du groupe de travail sur l'éducation inclusive à l'UQAM (octobre 2017).	Favoriser une approche pédagogique inclusive. Projet-pilote en 2016-2017.	Universal Design for Learning (UDL). Chantier de 2013 à 2016.
Motifs évoqués	Répondre à l'augmentation de la clientèle ÉSH et à sa diversification en milieu universitaire. Augmentation et diversification des ÉSH /et s'ajoutent les EBP	Répondre à la hausse des clientèles diversifiées (ESH, EBP). -Diminuer la stigmatisation des ÉSH	-Répondre à la diversité des profils d'apprenant;

Approche inclusive dans les universités québécoises

	UQAM	ULaval	McGill
Objectifs	<ul style="list-style-type: none">-Promouvoir l'intégration des ÉSH et ceux ayants des besoins particuliers-Élaborer un plan d'action-Identifier les besoins de formation et proposer des mesures à court, moyen et long terme	<ul style="list-style-type: none">-Permettre aux enseignants de s'investir dans une démarche réflexive et adapter un cours de 1^{er} cycle en maintenant le niveau d'exigence;-Favoriser la motivation des étudiants.	<ul style="list-style-type: none">-Diminuer les barrières liées aux difficultés d'apprentissage;-Offrir du soutien au personnel enseignant afin d'implanter la CUA.

L'éducation inclusive milite en faveur d'une approche mixte combinant deux voies complémentaires : des mesures inclusives et des accommodements individualisés.

Approche inclusive dans les universités québécoises

	UQAM	ULaval	McGill
Conclusions/ retombées	<ul style="list-style-type: none">-Nommer une personne responsable relevant du vice-recteur à la Vie académique.-Développer une stratégie d'ensemble (plan d'action) et offrir de la formation auprès des départements, facultés et services.-Doit être porté par l'ensemble de la communauté universitaire. <p>https://ssa.uqam.ca/fichier/document/education_inclusive.pdf</p>	<ul style="list-style-type: none">-Outils disponibles sur le site web: présentation des contenus, méthodes pédagogiques, évaluation des apprentissages.-Documents internes donnant des exemples de pistes de solution pour favoriser la CUA.-Témoignages (vidéos) d'enseignants ayant vécu l'expérience. <p>https://www.enseigner.ulaval.ca/system/files/favoriser_une_approche_pedagogique_inclusive_0.pdf</p>	<ul style="list-style-type: none">-Des ateliers et des outils ont été conçus pour les enseignants et sont disponibles sur le site de l'université. <p>http://www.mcgill.ca/osd/faculty-staff/udlmcgill</p>

Modèles médical et social

Modèle médical

La déficience ou l'incapacité est l'entière responsabilité de l'individu. La personne est « handicapée » ou même « invalide ».

Source : Marissal, J-P. (2009) *Les conceptions du handicap : du modèle médical au social et réciproquement*. Revue d'éthique et de théologie morale, Éditions du Cerf, p. 19-28.

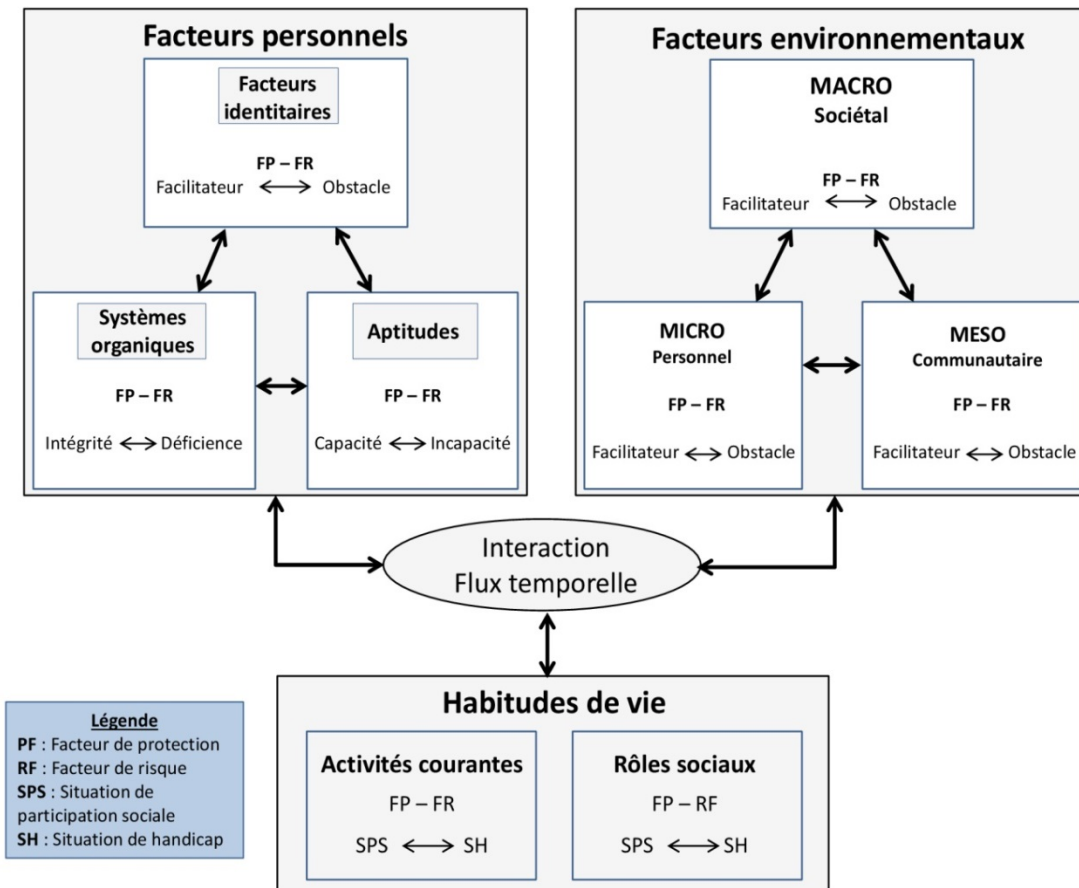
Modèle social

La situation de handicap est une responsabilité partagée entre l'individu, l'environnement et les situations de vie.

Source : Réseau international sur le Processus de production du handicap, 2018.

PPH

(processus de production du handicap)



PPH – description des 3 facteurs

- **Facteurs personnels**

Ce qui appartient à la personne, tels son âge, son identité socioculturelle, ses aptitudes, etc.

- Systèmes organiques
- Aptitudes
- Facteurs identitaires

- **Facteurs environnementaux**

Dimension sociale ou physique qui détermine l'organisation et le contexte d'une société.

- Facilitateur
- Obstacle

Se regroupent en *facteurs sociaux* (ex. : système juridique, économique, éducatif, réseau social, etc.) et en *facteurs physiques* (ex. : géographie physique, climat, architecture, technologies, etc.).

- **Habitudes de vie**

Activité courante ou un rôle valorisé par la personne et son contexte socioculturel. Assure la survie et l'épanouissement d'une personne dans sa société tout au long de son existence. Se regroupent en deux catégories : les *activités courantes* (ex. : communication, déplacement, nutrition, etc.) et les *rôles sociaux* (ex. : travail, éducation, relations interpersonnelles, etc.).

Modèle social et CUA

- **Rôle du contexte** : résultat d'une accessibilité de l'environnement et le produit d'un contexte inclusif. Ex. : une rampe d'accès pour une personne qui se déplace en fauteuil roulant. En contexte de classe : information visuelle en plus des informations auditives.
- **Action préventive** : une action qui vise à éviter la production du handicap par l'environnement. Favorisera la mise en place d'un environnement social et pédagogique d'emblée accessible, par des mesures inclusives, un cadre dans lequel l'apprentissage puisse profiter à tous.

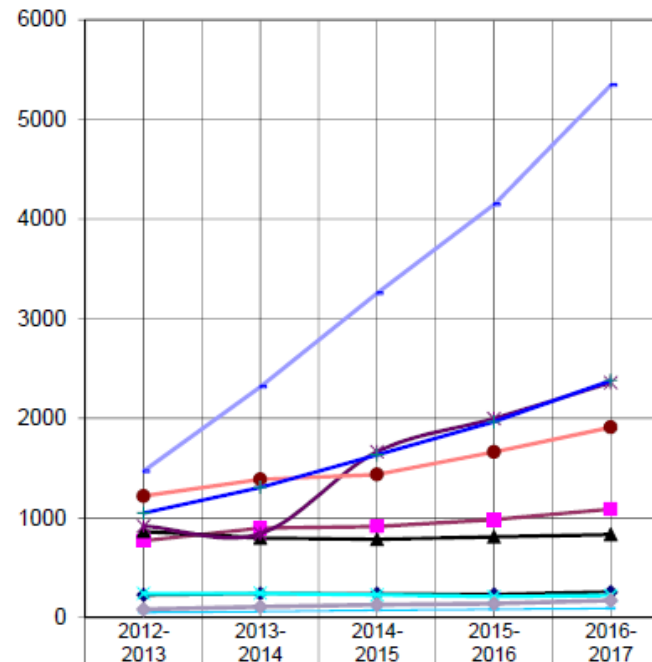
NOTE: Ne peut pas répondre à tous les besoins. Pour se faire, il faut identifier des situations handicapantes largement partagées afin de cibler des solutions systémiques, permettant l'inclusion du plus grand nombre et réduire les situations individuelles de handicap. (Recherche du Groupe de travail en éducation inclusive, oct. 2017, p. 16.)

Réalité universitaire

- Complexité des diagnostics (comorbidité)
- Augmentation constante de la clientèle

Nombre total d'ÉSH dans les universités québécoises : par diagnostic

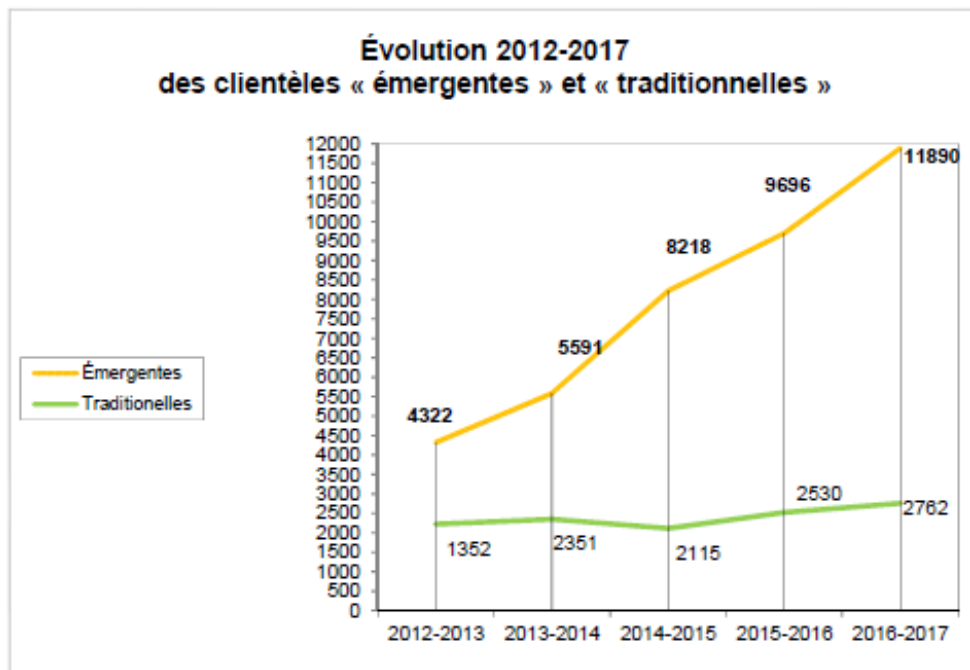
Évolution par déficience 2012-2017



	2012-2013	2013-2014	2014-2015	2015-2016	2016-2017
—●— Déficience auditive	227	240	239	233	257
—■— Déficience organique	771	897	914	983	1089
—▲— Déficience motrice	865	799	785	811	834
—✕— Déficience visuelle	241	243	227	209	220
—✱— Déficience multiple	919	843	1664	1998	2359
—●— Troubles d'apprentissage	1220	1386	1435	1661	1909
—+— Trouble de santé mentale	1049	1306	1633	1963	2378
—+— Tr. Déficitaire de l'attention	1469	2315	3254	4145	5343
—+— Déf. Langage et parole	50	58	73	82	92
—+— Tr. du spectre de l'autisme	82	109	129	141	171

Source: AQICESH 2016-2017

Nombre total
d'ÉSH dans les
universités
québécoises :
clientèles
émergentes et
traditionnelles



Clientèles « émergentes »	2012-2013	2013-2014	2014-2015	2015-2016	2016-2017
Troubles d'apprentissage	1220	1386	1435	1661	1909
Trouble de santé mentale	1049	1306	1633	1963	2378
Tr. Déficitaire de l'attention	1469	2315	3254	4145	5343
Tr. Du spectre de l'autisme	64	64	109	141	171
Déficiance multiple (avec au moins 1 de ces 4 troubles)	520	520	1787	1786	2089
total	4322	5591	8218	9696	11890
Clientèles « traditionnelles »	2224	2351	2115	2530	2762

Source: AQICESH 2016-2017

Réalité universitaire

- Depuis 2015: transfert de l'enveloppe budgétaire dédiée aux étudiants en situation de handicap dans les universités québécoises
- Volet de gestion octroyé pour l'organisation des services
- Projets pour faciliter la gestion des mesures adaptatives en milieu facultaire

Défis présents dans les facultés

Défis reportés:

- Hausse constante des demandes individuelles des étudiants
- Manque de personnel pour répondre aux demandes
- Lourdeur administrative des demandes
- Coûts reliés aux mesures adaptatives
- Manque de locaux « à distraction réduite »
- Étudiants « difficiles » qui sollicitent plusieurs membres du personnel

Défis présents et à venir dans les facultés

- ☞ Vivez-vous d'autres défis concernant les étudiants en situation de handicap?
- ☞ Comment pourrions-nous vous aider?

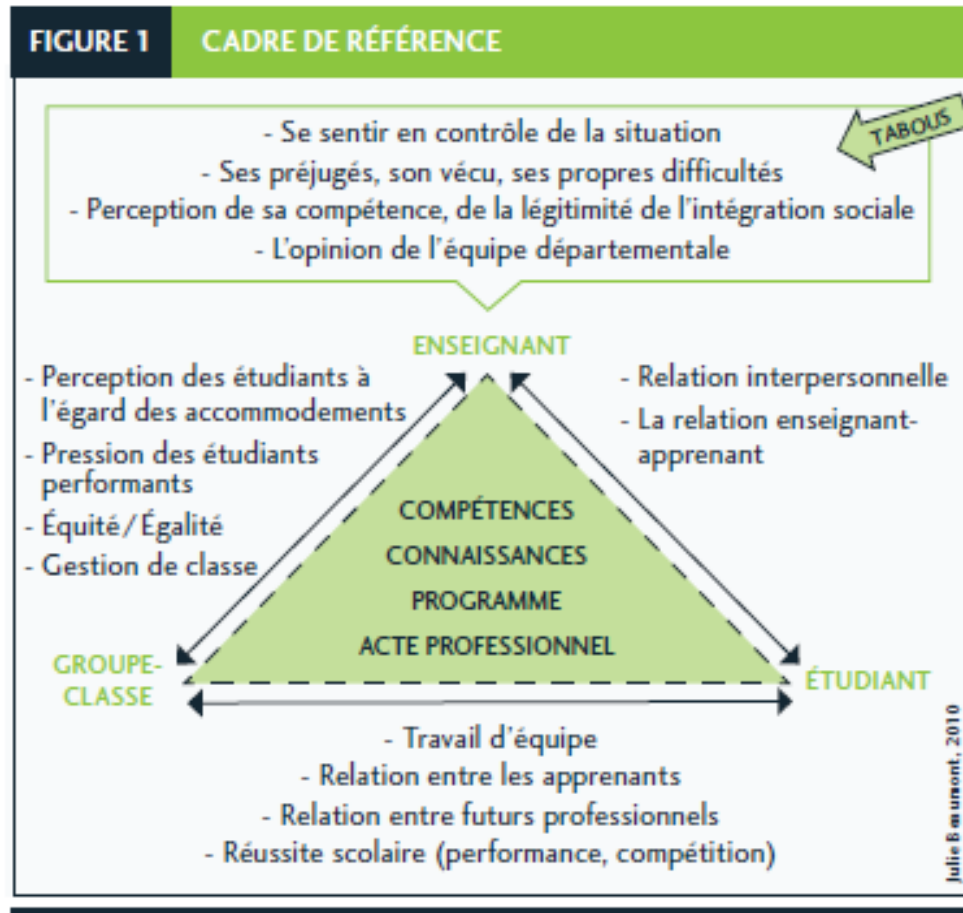
Pistes de réflexion

- Collaboration : Programme d'intégration et facultés
- Éducation inclusive : une responsabilité collective
- Rôle de l'enseignant
- « Un prof qui parle aux profs »

Un prof qui parle aux profs

- Projet-pilote au Cégep du Vieux Montréal en 2010
- La tâche des enseignants s'est accrue considérablement au cours des dernières années
- Difficulté de répondre à chaque demande individuelle
- Permettre aux enseignants de parler avec un pair et de discuter des « vraies » préoccupations
- Enseignante-ressource dégagée partiellement de sa tâche d'enseignement pendant 2 ans

Un prof qui parle aux profs



Un prof qui parle aux profs : conclusion

- Une personne-ressource (enseignant) est libérée 2 jours par semaine pour remplir cette fonction
- Fait le pont entre les enseignants et les services adaptés
- Diffuse les informations nécessaires pour faciliter les communications
- Prend en note les insatisfactions du personnel enseignant et tente de trouver des réponses pédagogiques aux difficultés soulevées
- Participe à promouvoir la CUA

Piste de solutions : prestation d'enseignement et d'apprentissage

- **Variété des modes de présentation et d'expression** (exposés, soutien multimédia...)
- **Outils en ligne** : répondre aux questions fréquemment posées (lexique, blogue ou Moodle, banque de commentaires réutilisables pour plusieurs étudiants)
- **Variété de formats d'évaluation** : examen maison, portfolio, etc. ou recours à des modes variés d'évaluation à l'intérieur d'une même session
- **Prise de notes collectives** : prof qui dépose ses notes de cours sur une plateforme informatisée ou demande à différents étudiants de la classe de rendre disponibles leurs notes de cours, ainsi, l'embauche d'un preneur de notes ne sera plus nécessaire

Pistes de solutions : boîte à outils

- Création du premier site web québécois sur la CUA, plusieurs prospectives se dessinent. Site PCUA (<http://pcua.ca/>)
- Boîte à outils CUA : <http://cua.uqam.ca/boite-a-outils>
- Les 3 principes (*principes d'accessibilité; principe de flexibilité de l'enseignement et de l'évaluation – sans perdre de vue l'objectif à atteindre et principe de la diversité dans le respect de la différence*) de la CUA et les lignes directrices : <http://pcua.ca/les-3-principes/vue-d-ensemble>
- Rapport CAPRES : La conception universelle de l'apprentissage (CUA) : une approche de l'enseignement et de l'apprentissage visant l'inclusion de tous : <http://www.capres.ca/wp-content/uploads/2015/04/15.04-Dossier-CAPRES-CUA.pdf>

Pistes de solutions : boîte à outils

- Rapport UQAM : https://ssa.uqam.ca/fichier/document/education_inclusive.pdf
- UDL à McGill : <http://www.mcgill.ca/osd/faculty-staff/udlmcgill>
- Approche pédagogique inclusive à l'ULaval :
<https://www.enseigner.ulaval.ca/ressources-pedagogiques/l-approche-pedagogique-inclusive>
- PPH: <http://ripph.qc.ca/modele-mdh-pph/le-modele/>
- Article *Un prof qui parle aux profs*:
<http://aqpc.qc.ca/sites/default/files/revue/Beaumont-Lavallee-25-4-2012.pdf>
- AQICESH (statistiques): <http://aqicesh.ca/association-aqicesh/statistiques-et-rapports>
- Programme d'intégration (Université de Sherbrooke):
<https://www.usherbrooke.ca/etudiants/appui-a-la-reussite/etudiants-en-situation-de-handicap/>

Des questions?



Merci de votre attention!



Suzanne Lalande et Marie-Eve Authier,
Programme d'intégration (avril 2018)