

3 au 28
avril
2017

Mois de la
pédagogie
universitaire

Comment évaluer
les apprentissages



 UNIVERSITÉ DE
SHERBROOKE

Service de soutien
à la **formation**

26 avril
2017

Projets d'innovation pédagogique : de l'idée aux changements

Pr. André Cayer et Chantale Dodier (Conseillère pédagogique)
Refonte du design pédagogique du cursus théorique du
cheminement en composition et musique à l'image

3 au 28
avril
2017

Mois de la
pédagogie
universitaire

Comment évaluer
les apprentissages



1. Problème, difficulté, défi, lacune à l'origine du projet

1. Finalités du cheminement Composition et musique à l'image
 - Polyvalence (langages musicaux, applications professionnelles)

2. Défis, pour la fin de l'année 1 (afin de préparer aux années 2 et 3):
 - Augmenter les habilités (méthodologie, techniques, etc.)
 - Augmenter l'autonomie



2. Solution proposée (nature du projet)

Objectifs de départ

Solution: refonte du design pédagogique!

STRUCTURE DU CORPS THÉORIQUE DU BACCALAURÉAT EN MUSIQUE

Cheminement en interprétation jazz	Cheminement en composition et musique à l'image	Cheminement en interprétation classique
Cursus théorique spécifique au secteur jazz	Cursus théorique spécifique au secteur composition	Cursus théorique spécifique au secteur classique
	Cursus théorique spécifique au secteur jazz	
	Cursus théorique spécifique au secteur classique	



2. Solution proposée (nature du projet)

Détour important: l'élaboration d'un parcours professionnalisant pour le cheminement en composition et musique à l'image

Année 1

Référentiel de compétences

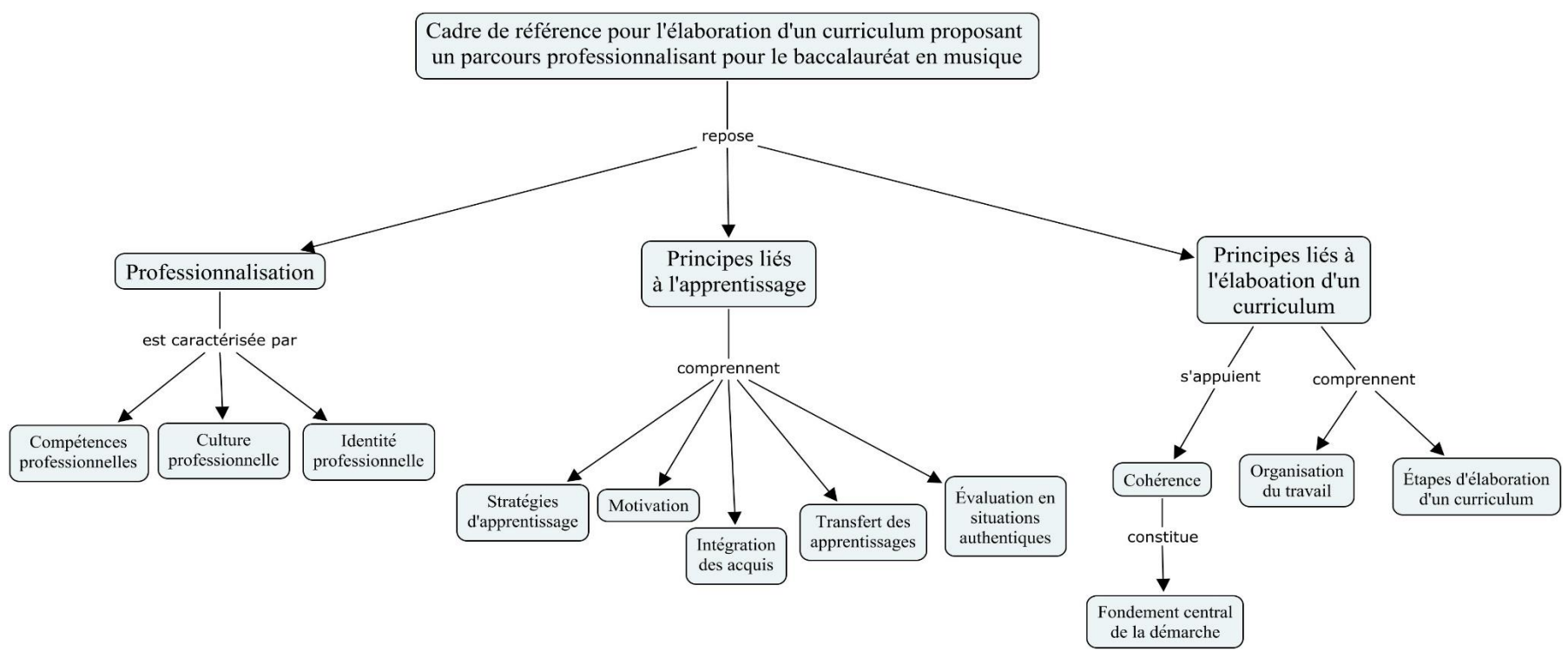
Finalité globale de formation: Un compositeur polyvalent qui crée, arrange, produit et réalise des œuvres musicales dans tous les styles (classique, jazz, électroacoustique, électronique, musiques du monde, musique populaire, etc.) et qui peut les adapter pour tous les types de supports (concert, film, jeux vidéo, publicité, télévision, etc.).

Compétence 1: Appliquer les procédés d'écriture de la musique	
Finalité: on reconnaît que l'étudiant est compétent et apte à travailler sur le marché du travail dans l'application des procédés d'écriture de la musique parce qu'il est en mesure de créer ou arranger chacun des éléments constituant de l'œuvre musicale selon un style défini.	Niveau de développement: Débutant
Indicateurs de développement	
L'étudiant est en mesure de créer, arranger, harmoniser (densité) et reconnaître une ligne mélodique selon le système tonal	
L'étudiant est en mesure de créer, arranger et reconnaître un environnement harmonique selon le système tonal	
L'étudiant est en mesure d'organiser et de reconnaître le rythme (formules simples et complexes)	
*Style défini à voir en 1 ^{er} année: baroque invention à 2 voix + bebop jazz, swing, latin, style choral, période classique, populaire <i>à définir</i>	
Niveau de développement: Intermédiaire	
Indicateurs de développement	
Créer, arranger et harmoniser (densité) une ligne mélodique selon le système tonal élargi	
Créer et arranger un environnement harmonique selon le système tonal élargi	
L'étudiant est en mesure d'organiser le rythme de façon complexe	
*Style défini à voir: romantique, post-romantique moderne, musiques du monde élargi et mélange entre les genres <i>à définir</i>	
Niveau de développement: Avancé	
Indicateurs de développement	
Est en mesure de créer et de superposer des lignes mélodiques personnelles selon n'importe quel style ou cadre (musique interactive, musique à l'image ou musique de concert)	
Est en mesure de créer un environnement harmonique cohérent et personnel selon n'importe quel style ou cadre (musique interactive, musique à l'image ou musique de concert)	
Est en mesure d'organiser le rythme de manière cohérente et personnelle selon n'importe quel style ou cadre (musique interactive, musique à l'image ou musique de concert)	



2. Solution proposée (nature du projet)

Détermination d'un cadre de référence



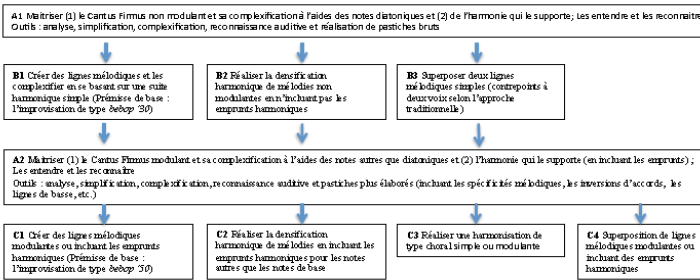


2. Solution proposée (nature du projet)

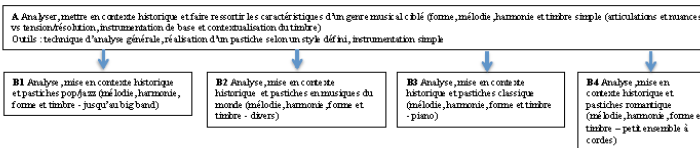
Détermination des savoirs essentiels et élaboration des activités d'intégration

Proposition de design macro pour le cheminement composition et musique à l'image (incluant les projets intégrateurs)

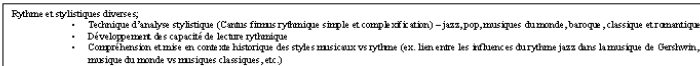
Bloc 1 - Mise en place de la théorie tonale (harmonie et mélodie) C1-C2-C3



Bloc 2 – Stylistiques tonales (mélodie, harmonie, forme) et stratégies d'analyse C1-C2-C3-C4



Organisation du rythme et stratégies d'analyse C1-C3-C4



Musique concrète, mixage créatif et environnements sonores C3-C5



FIP Année 1
Cursus théorique –
Composition et musique à l'image

Projet d'intégration (fin de la 1^{re} année)

Commande à remplir : Faire 4 pastiches imposés et une présentation en 5 jours

Exemple d'horaires pour la semaine
Journée 1 - Baroque / classique
Journée 2 - musique du monde / pop/film
Journée 3 - environnements sonore électro
Journée 4 - jazz / big band
Journée 5 - préparation AM et présentation évaluée PM

Procédurier global pour chaque journée

- 18h remise de l'audio
- Réalisation de la fiche analytique des caractéristiques (incluant le repiquage partiel)
 - timbre (instruments utilisés et détails – textures, techniques, etc)
 - forme
 - métrique
 - figures rythmiques caractéristiques
 - parcours harmonique caractéristique
 - mélodie caractéristique
 - situer le contexte stylistique
 - durée
 - forme
 - techniques à utiliser et à superposer au besoin pour chaque section de l'œuvre
- Réalisation du plan
- Réalisation du pastiche
- 20h – remise du produit final et session d'enregistrement le cas échéant avec musiciens

Produit final attendu :

Le réalisateur s'attend à recevoir pour chaque pastiche :

- Un fichier pdf incluant:
 - Page présentation
 - Fiche analytique et plan
 - Œuvre (partition maître et parties séparées de qualité professionnelle)
- Un document audio mixé
- Une présentation orale justifiant toutes les étapes de production (vendredi PM)

Ressources externes

- Œuf interactif – sibelius et logic 8 son (D&W),
- Crayon et papier
- Clavier
- Écouteurs
- Enregistreur

Ressources pédagogiques externes pour l'année

- Mixage simple des maquettes sonores – orchestration numérique (conférence ou mini-atelier)



2. Solution proposée (nature du projet)

Réalisation de la carte du parcours professionnalisant

Carte du parcours professionnalisant
Baccalauréat en musique, cheminement en composition et musique à l'image

		SESSION 1 (17cr.)				SESSION 2 (16cr.)			
		3 sem.	4 semaines	3 se m.	4 semaines	7 semaines	7 semaines	1 se m.	
AN 1 (85cr.)	Langage tonal I (1cr.)		Développement mélodique I (1cr.) Densités I (1cr.)	Langage tonal II (1 cr.)	Développement mélodique II (1cr.) Densités II (1cr.)	Stylistique jazz (2cr.)	Stylistique mus. du monde (2cr.)	Examen d'intégration I (1cr.)	
	Formation auditive I (2cr.)		Écriture baroque I (1cr.)	Écriture baroque II (1cr.)	Écriture classique (1cr.)	Écriture romantique (1cr.)	Écriture romantique (1cr.)		
	Ensemble vocal (1cr.)			Analyse baroque (1cr.)	Histoire classique (2cr.)	Hist romantique (2cr.)			
	Recherche et découverte en musique (1cr.)				Formation auditive II (2cr.)				
	Musique concrète, mixage créatif et environnements sonores (3cr.)				Ensemble vocal (1cr.)				
		Portfolio I (1cr.)							
AN 2 (88cr.)			SESSION 3 (16cr.)				SESSION 4 (12cr.)		Examen d'intégration II (3cr.)
			15 semaines				9 semaines	3 semaines	
	Analyse moderne (2cr.)					Analyse des techniques de la musique de film (2cr.)*	Projet composition I (2cr.)		
	Écriture moderne (1cr.)					Histoire et littérature de la musique de film (1cr.)*	Projet composition II (2cr.)		
	Histoire moderne (2cr.)					Gestion de projet pour l'image (1cr.)*			
	Gestion de projet en musique (1cr.)								
	Orchestration et orchestration numérique (3cr.)*								
	Techniques de direction et de répétition instrumentale (2cr.)*								
Écriture et direction chorale (1cr.)*									
Réalisation de projet audiovisuel numérique (2cr.)									
Ensemble vocal (1cr.)									
		Portfolio II (1cr.)							
AN 3 (87cr.)			SESSION 5 (12cr.)				SESSION 6 (15cr.)		Examen d'intégration III (3cr.)
			15 semaines				9 semaines	6 semaines	
	Industrie de la musique (3cr.)*					Analyse des techniques de la musique interactive (2cr.)*			
	Projet composition III (2cr.)					Histoire et littérature de la musique interactive (1cr.)*			
	Projet composition IV (2cr.)					Gestion de projet pour le jeu vidéo (1cr.)*			
	Réalisation des musiques pop/électroniques (3cr.)*					Séminaire d'intégration en composition (1cr.)			
Ensemble vocal (1cr.)					Ensemble vocal (1cr.)				
		Portfolio III (1cr.)							



2. Solution proposée (nature du projet)

Retour au projet initial!

Année 2

Refonte du design pédagogique du cursus théorique de la première année du parcours professionnalisant du cheminement en composition et musique à l'image

Carte du parcours professionnalisant

Baccalauréat en musique, cheminement en composition et musique à l'image

		SESSION 1 [17 cr.]				SESSION 2 [18 cr.]			
		3 sem.	4 semaines	3 sem.	4 semaines	7 semaines	7 semaines	1 sem.	
AN 2 [15 cr.]	Langage tonal I [1 cr.]	Développement mélodique I [1 cr.]		Langage tonal II [1 cr.]	Développement mélodique II [1 cr.]		Examen d'intégration I [1 cr.]		
		Densités I [1 cr.]			Densités II [1 cr.]				
	Écriture baroque I [1 cr.]		Écriture baroque II [1 cr.]						
			Analyse baroque [1 cr.]						
	Formation auditive I [2 cr.]				Stylistique jazz [2 cr.]			Stylistique mus. du monde [2 cr.]	
	Ensemble vocal [1 cr.]				Analyse classique [2 cr.]			Analyse romantique [2 cr.]	
	Recherche et découverte en musique [1 cr.]				Écriture classique [1 cr.]			Écriture romantique [1 cr.]	
	Musique concrète, mixage créatif et environnements sonores [3 cr.]				Histoire classique [2 cr.]			Hist romantique [2 cr.]	
					Formation auditive II [2 cr.]				
					Ensemble vocal [1 cr.]				
								Examen d'intégration II [1 cr.]	
								Portfolio I [1 cr.]	



2. Solution proposée (nature du projet)

Année 3

Mise à l'essai du nouveau design pédagogique





3. Surprises, défis rencontrés dans la réalisation du projet

1. Surprises

- Esprit d'équipe et implication majoritaire
- Ouverture d'esprit (approche programme)

2. Défis

- Charge de travail pour les responsables
- Formule intensive
- Chargés de cours ayant une carrière professionnelle



4. Quel conseil donneriez-vous à une ou un collègue intéressé à se lancer dans une expérience semblable à la vôtre?

1. Approbation du projet par la direction et les assemblées (objectifs clairs)
2. Bonne planification
3. Travail avec une équipe agréable, ouverte d'esprit et compétente
4. Soutien de personnes compétentes en pédagogie de l'enseignement supérieur
5. Cadre de référence
6. Acceptation de la charge de travail!



Remerciements

Vice-rectorat au études et Université de Sherbrooke
Faculté des lettres et sciences humaines
Pre Marilou Bélisle, faculté d'éducation, dans le cadre du DPES
Daniel Genest, SSF
Pre Jacinthe Harbec, Thierry Pilote (CC) et Pr Jean Boivin
Assemblée départementale de l'École de musique
Étudiants de la cohorte 2016 du baccalauréat en musique