



**LE PARCOURS DE
PROFESSIONNALISATION EN GESTION
DE L'ÉDUCATION : UNE AVENTURE DE
LONGUE HALEINE**

Louise Royal

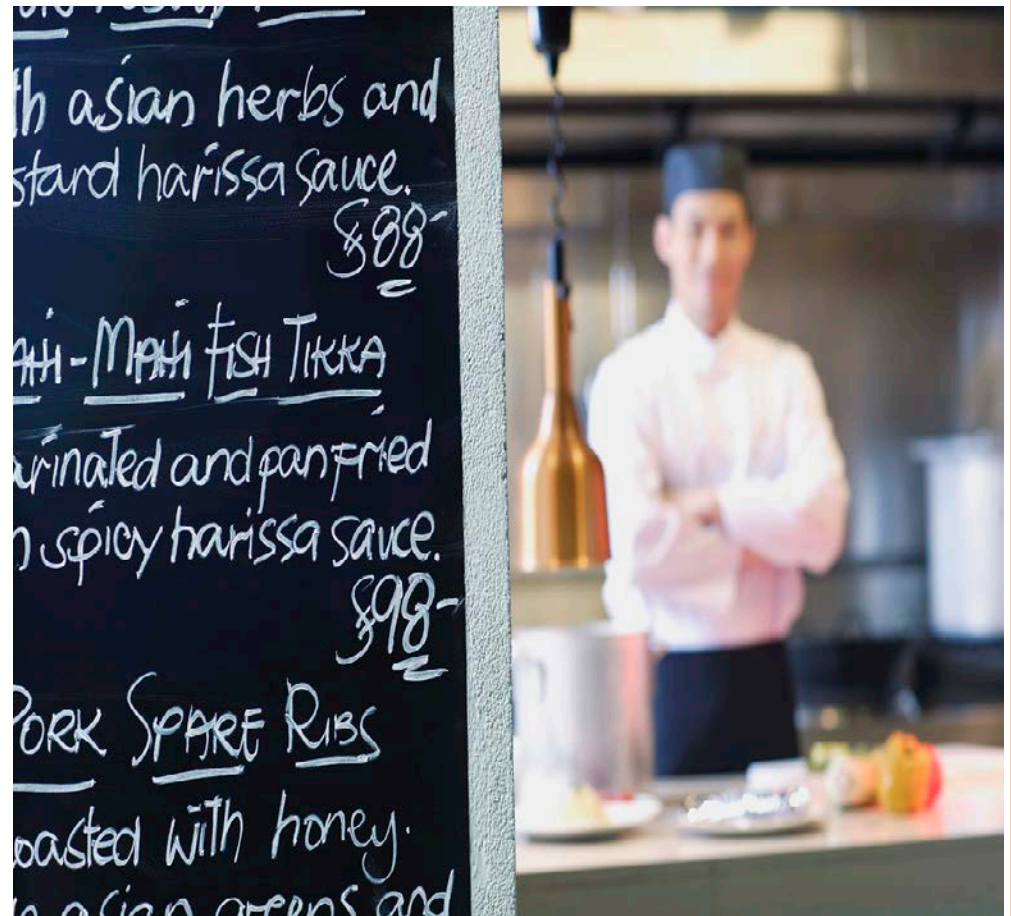
Michel Boyer

**Département de gestion de l'éducation et de la
formation, Université de Sherbrooke**

AU MENU



- Contexte
- Situations professionnelles
- Un parcours
- Mobilisation de l'équipe
- Discussion



AMUSE-GUEULES

Transfert?

Impact?

Contenu à
transmettre?



L'ENTRÉE



1

- Un programme à rénover à partir d'un référentiel de compétences

2

- Un parcours à instaurer à partir de situations professionnelles de référence

3

- Des cibles d'apprentissage pour préparer à agir avec compétence

par cours

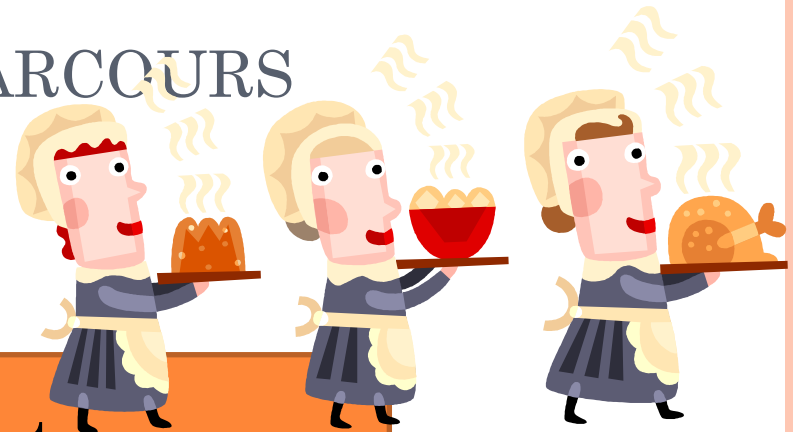
Parcours



Compétences <i>Situations types</i>	Leader- ship	Développe- ment éducatif et pédagogique	Mobilisation des personnes et des groupes	Gestion de l'établisse- ment
Gérer les services d'enseignement	X	X	X	X
Gérer les services de soutien à l'apprentissage	X	X	X	X
Piloter l'établisse-ment comme un système régulé	X	X	X	X
Gérer les personnes et les groupes	X	X	X	X
Gérer les ressour-ces matérielles et financières	X	X	X	X



LE PLAT PRINCIPAL: UN PARCOURS UN TRIO!



Un parcours pensé et conçu en fonction d'un **profil** de sortie

Un parcours structuré autour de **cibles** intermédiaires

cible → *cible* → *cible* → *cible* → *cible* → *cible* →

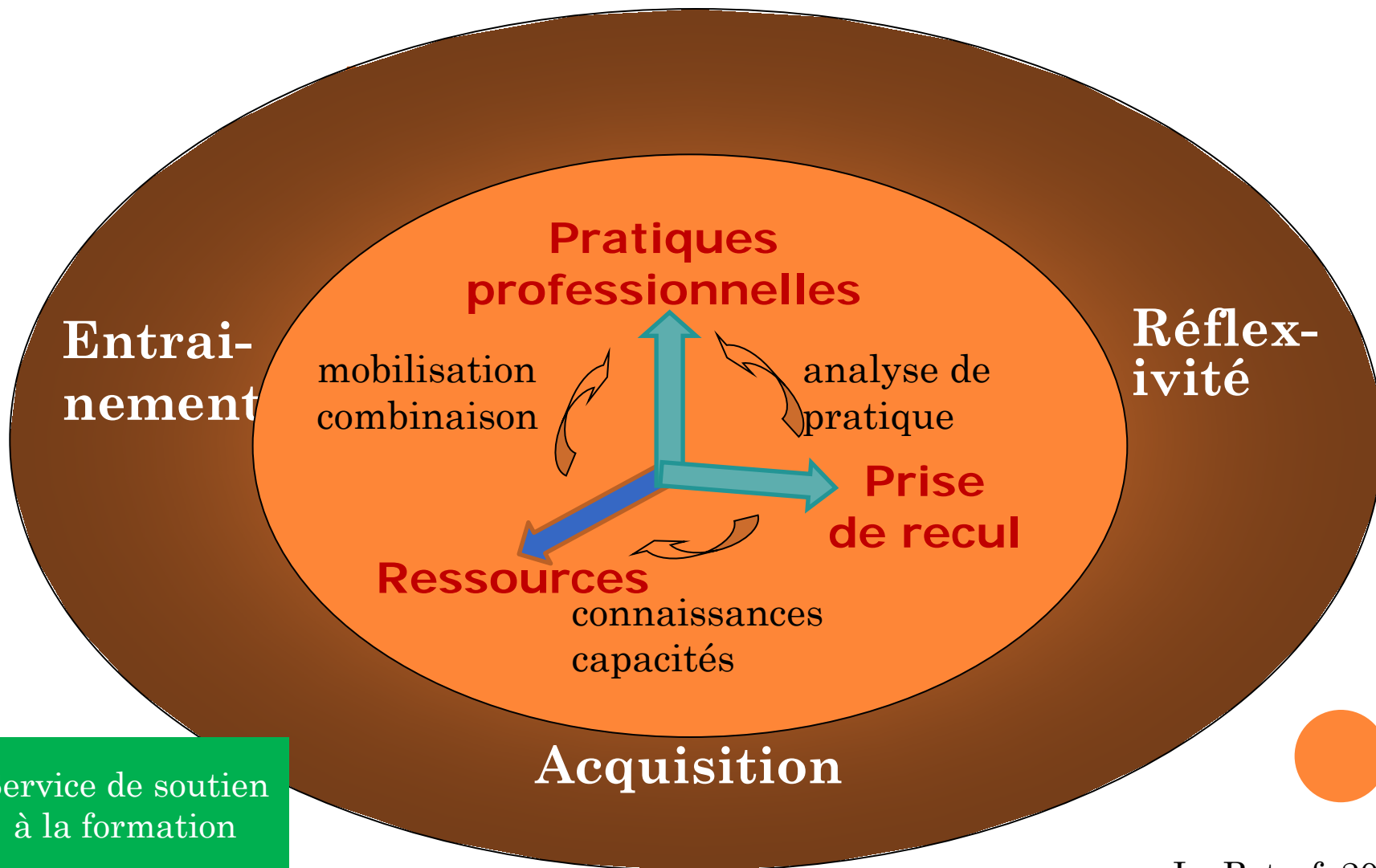
Profil

Les accompagnements:

- **Exigences professionnelles**
- **Ressources**
- **Activité de 3 natures**

exigences
ressources
activités

TROIS TYPES D'ACTIVITÉ DE DÉVELOPPEMENT DES COMPÉTENCES



Service de soutien
à la formation

TROU NORMAND



LE DESSERT



**Mobilisation
de l'équipe?**

**Au moins 7 étages
actions**



DIGESTIFS